

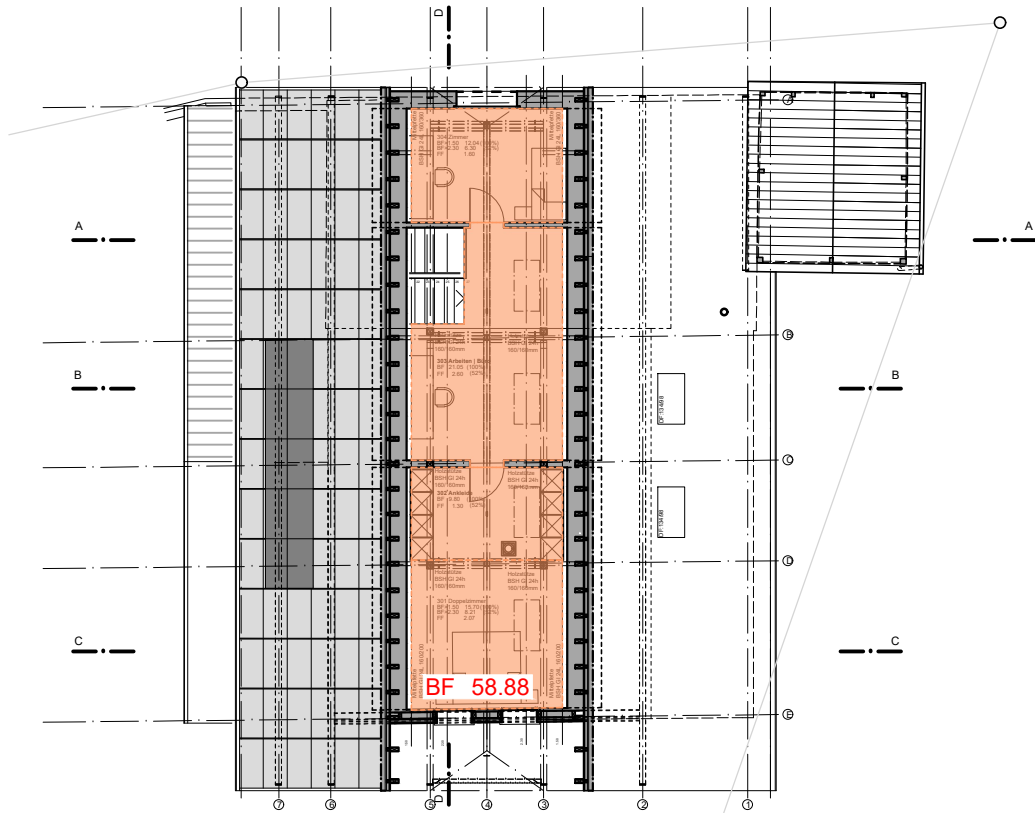


Projekt
Einbau Wohnung
Hard 11
3054 Schüpfen

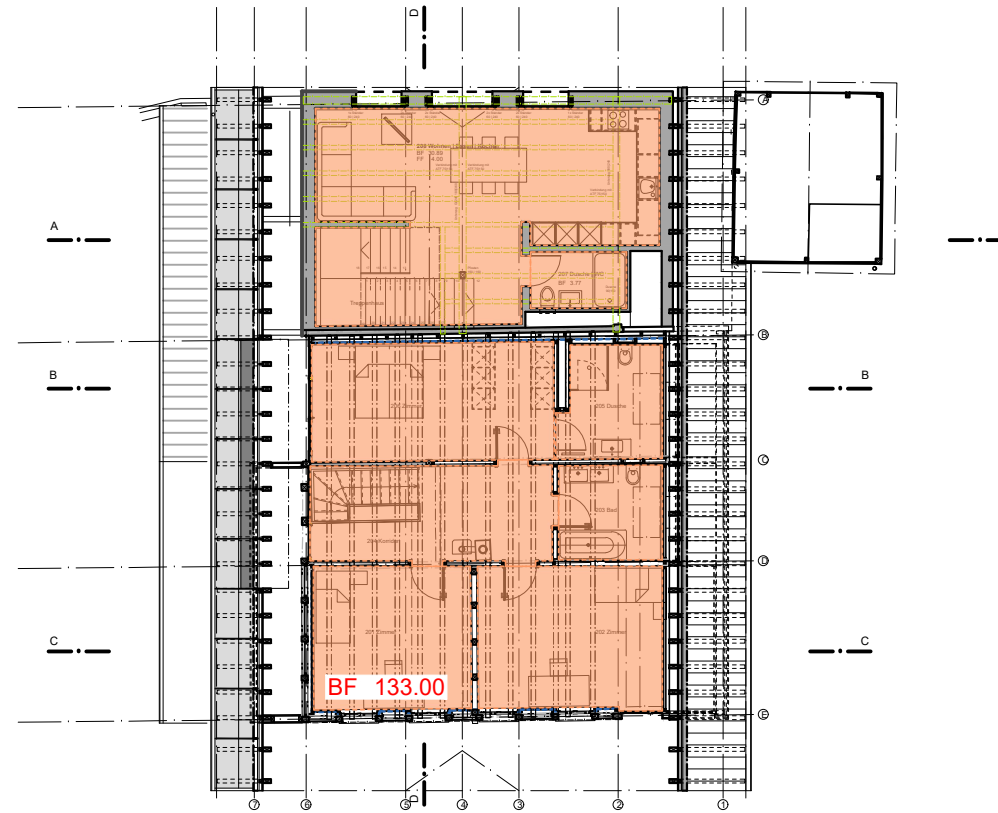
Bauherrschaft



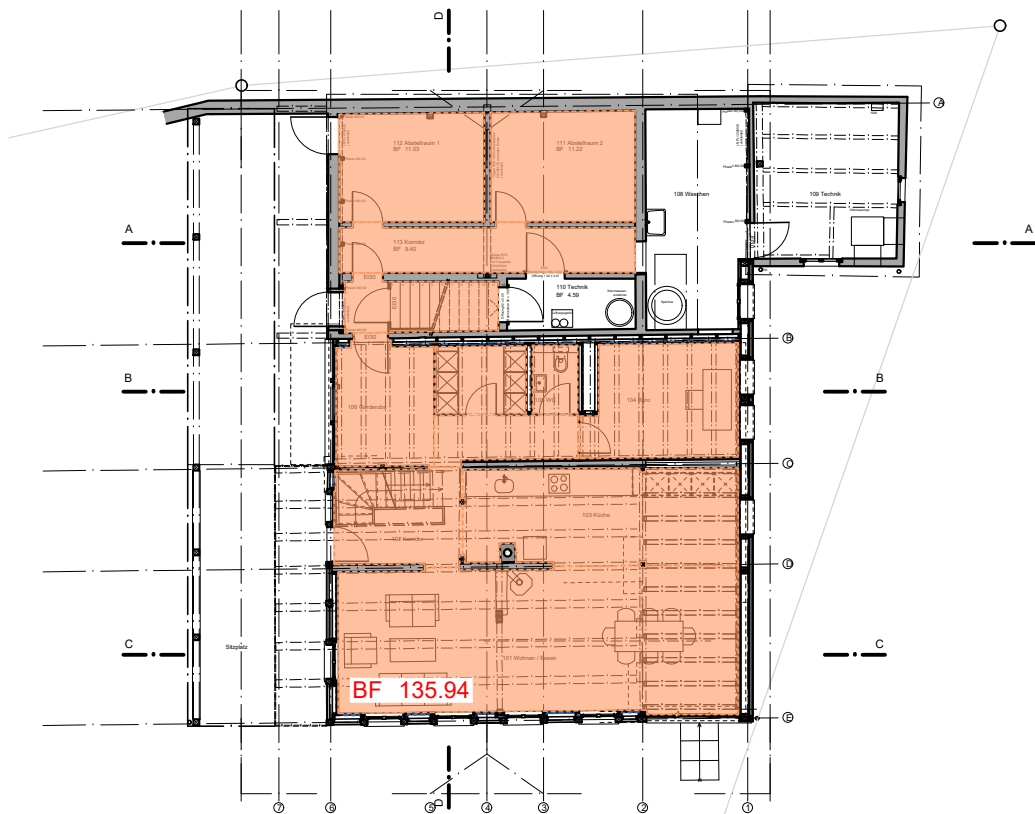
Hard 11
3054 Schüpfen



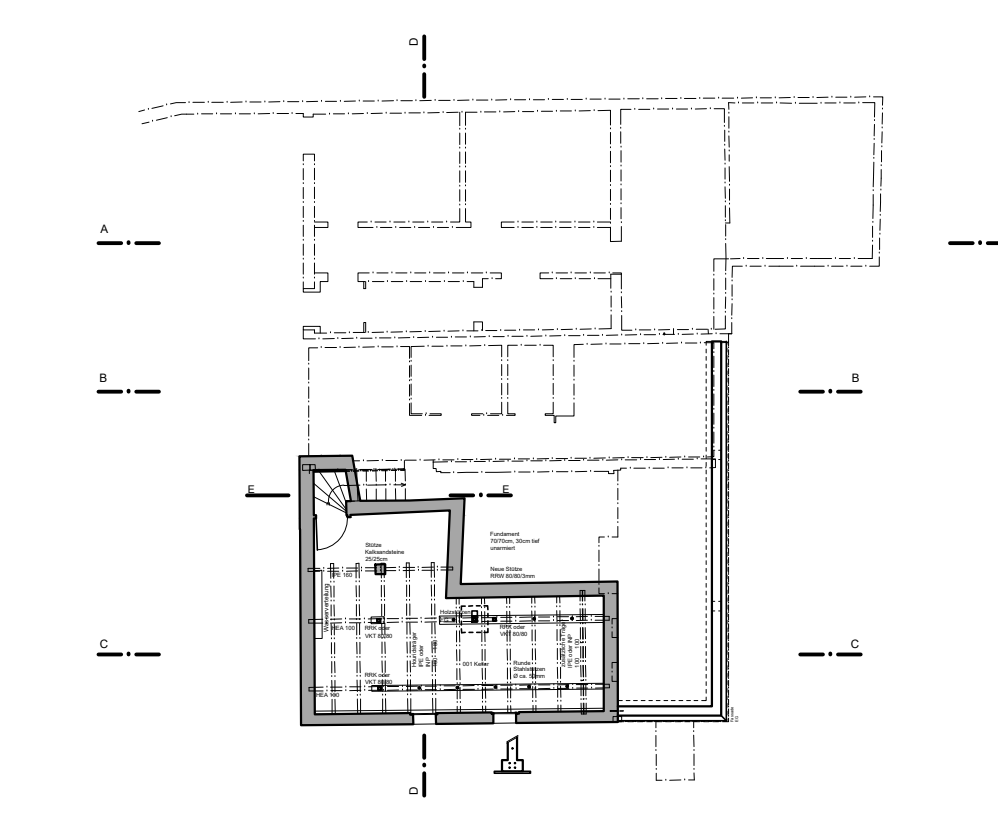
Dachgeschoss



Obergeschoss



Erdgeschoss



Untergeschoss

Nettowohnfläche	
Untergeschoss	0.00 m ²
Erdgeschoss	135.94 m ²
Obergeschoss	133.00 m ²
Dachgeschoss	58.88 m ²
Gesamt	327.82 m ²

Nettowohnfläche

Phase Revision
Massstab 1:200

Objektnr. 432
Plannr. A49
Gez. 12.08.22 | AL
Rev.

Zaugg Architektur AG
Ranflühmattenweg 25
3439 Ranflüh

T 034 496 96 96
F 034 496 96 90
info@zaugg-architektur.ch
zaugg-architektur.ch

